



# Carta dell'Orientamento



LUMSA  
UNIVERSITÀ

[WWW.LUMSA.IT](http://WWW.LUMSA.IT)

# Orientamento

L'Orientamento rappresenta una funzione imprescindibile della Libera Università Maria Ss. Assunta.

Per la LUMSA orientare significa accogliere le motivazioni e le aspirazioni dei giovani, aiutare a sviluppare i propri talenti e a conoscere i contesti di vita e professionali in cui inserirsi.

Orientare significa:

**informare** sui percorsi di approfondimento, le opportunità e le criticità di ciascuna scelta;

**preparare** alle scelte future, in piena consapevolezza e autonomia;

**essere** un punto di riferimento, culturale e umano, anche oltre il percorso universitario e in armonia con i nuovi saperi;

La LUMSA opera in questa direzione nel pieno solco della **ricca eredità culturale e spirituale che proviene da Luigia Tincani.**

# L'eredità culturale e spirituale della LUMSA

**Luigia Tincani**, fondatrice della LUMSA, è stata una donna attenta alle sfide del mondo contemporaneo e allo sviluppo umano. Come prima donna italiana a fondare un Ateneo, la sua figura continua ad ispirare le politiche educative e l'orientamento dei giovani presso la LUMSA.



## Studiare nella visione di Luigia Tincani

“ *Studiare è andare alla ricerca della verità per amore della verità.* ”

Un passaggio in cui si richiama l'importanza di un approccio sincero e appassionato all'apprendimento, dove la sete di conoscenza è alimentata dalla volontà di scoprire la verità stessa.

Studiare è anche nutrire l'anima con grandi idee:

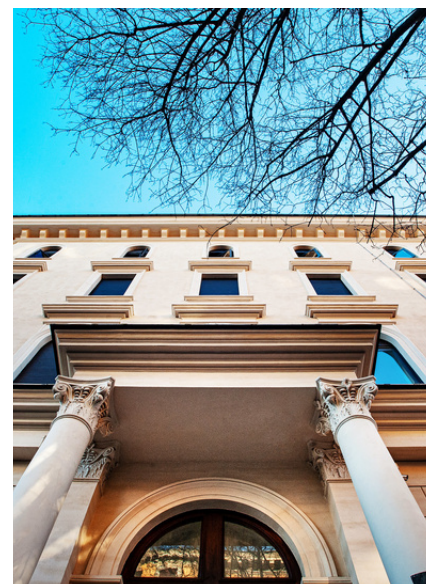
“ *Bisogna nutrire l'anima razionale di grandi idee, allora ci si infiamma d'amore e non si bada a sacrifici. Dalla idea-luce viene l'idea-forza: un principio tenuto ben presente diventa una forza che trascina tutte le energie dell'essere e fa compiere ogni sacrificio.* ”

“ *È il cuore che deve, prima della mente, aprirsi al sole della verità come le rose di primavera si aprono ai raggi luminosi del sole.* ”

“ *Il nostro mestiere di studenti noi lo prendiamo sul serio - sul serio, ci intendiamo, sempre con allegria. Qui impariamo a studiare per la vita, impariamo la responsabilità individuale e sociale che noi abbiamo assunta abbracciando questa via dello studio.* ”

L'impegno nello studio, costante e motivato, deve andare oltre il contesto accademico ed estendersi alla responsabilità personale e sociale.

Per Luigia Tincani, come per la LUMSA di oggi, essere in un processo di apprendimento vuol dire connettersi con la verità e con le nostre emozioni più autentiche grazie a un approccio integrale che coinvolge mente, cuore e anima.



## Educare nella visione di Luigia Tincani

“ *Quando si è preparato il giovane a saper ragionare, lo si è preparato in qualche modo a saper tutto e a giudicare.* ”

Attraverso l'acquisizione di competenze di pensiero critico, i giovani sono in grado di analizzare, valutare e giudicare in modo autonomo, sono preparati per affrontare qualsiasi sfida nella vita.

“ *Occorre far lavorare i giovani con la loro testa, destare e guidare la loro attività intellettuale.* ”

Promuovere la partecipazione attiva e stimolare la loro capacità di pensare in modo indipendente li aiuta a sviluppare le proprie potenzialità e a diventare protagonisti del proprio percorso educativo.

“ *Il maestro è il collaboratore del suo discepolo, essi lavorano insieme a sviluppare germi.* ”

La relazione pedagogica è il cuore pulsante del processo educativo, basata su reciproca fiducia, sostegno e crescita condivisa:

“ *C'è sempre il fanciullo nascosto in noi, il fanciullo che si lascia turbare dalle passioni, che ha paura, che inciampa negli ostacoli del cammino [...] Allora l'uomo ha bisogno di appoggiarsi ad un altro: ecco l'amico forte protezione e medicina della vita.* ”

“ *Necessariamente la vita che viviamo ci pone gli uni agli altri accanto, siamo necessariamente l'uno all'altro parola.* ”

Nessuno cresce in solitudine, gli altri hanno un ruolo fondamentale nella nostra crescita. Il dialogo e la comunicazione sono essenziali per un'educazione significativa.

“ *L'uomo per divenire uomo ha bisogno che i suoi simili lo aiutino, nel suo sviluppo fisico, intellettuale e morale [...]. Non si tratta di una volontà che si impone ad altre per dominarle, ma di una volontà che si offre ad altre volontà per aiutarle a volere.* ”

Le parole di Luigia Tincani costituiscono una preziosa eredità che continua a ispirare tutte le componenti della LUMSA, docenti, personale tecnico-amministrativo e studenti.

# Carta dell'Orientamento

Le azioni di Orientamento pongono al centro il benessere e la crescita personale degli studenti e delle studentesse, dall'ingresso all'Università fino all'entrata nel mondo del lavoro.

Grazie all'Orientamento in ingresso, itinere e uscita, gli studenti e le studentesse:



Accedono a tutte le **informazioni** utili per scegliere con consapevolezza cosa studiare; inoltre, durante tutto il percorso di studi ottengono informazioni chiare e tempestive.



Acquisiscono sia le **conoscenze** disciplinari che formano la persona, sia quelle direttamente utili al lavoro, comprese le competenze trasversali (soft skills) che aiutano il successo accademico e professionale.



Trovano un ambiente fisico confortevole, ordinato e attento al valore della sostenibilità, e un **ambiente umano** aperto all'ascolto e al confronto.



Possono contare su una relazione personale, improntata a **gentilezza** e reciproco **rispetto**, sia con i docenti sia con i referenti dei diversi uffici e servizi, che opereranno con cura, **disponibilità** ed efficienza.

5

Costruiscono il personale Piano di Studi senza trascurare le **aspirazioni**, inclinazioni e **interessi**, sapendo di poter contare su programmi di studio culturalmente rilevanti e aperti a sistemi **linguistici** e sociali diversi.

6

Incontrano colleghi e colleghe, sia per lo scambio di esperienze di studio che per **attività culturali**, sportive e ricreative extracurricolari in cui inserirsi con sano protagonismo, anche intessendo connessioni significative con studenti di **culture diverse**.

7

Esprimono il proprio parere e il grado di **soddisfazione** su tutta l'offerta formativa e i **servizi** attraverso gli strumenti messi a disposizione dall'Ateneo, compresi gli organi di **rappresentanza studentesca**.

8

Trovano tutte le forme di **supporto** che l'Ateneo mette a disposizione attraverso l'area Orientamento che ne facilita la fruizione.

9

Accedono alle informazioni e alle iniziative utili per l'ingresso nel mondo del **lavoro** e nella **società civile**.

10

Approfondiscono la **conoscenza di sé** al fine di acquisire gli strumenti utili per sviluppare maturità, autonomia e autoimprenditorialità nel rispetto del principio di **inclusività**.





**LUMSA**  
UNIVERSITÀ